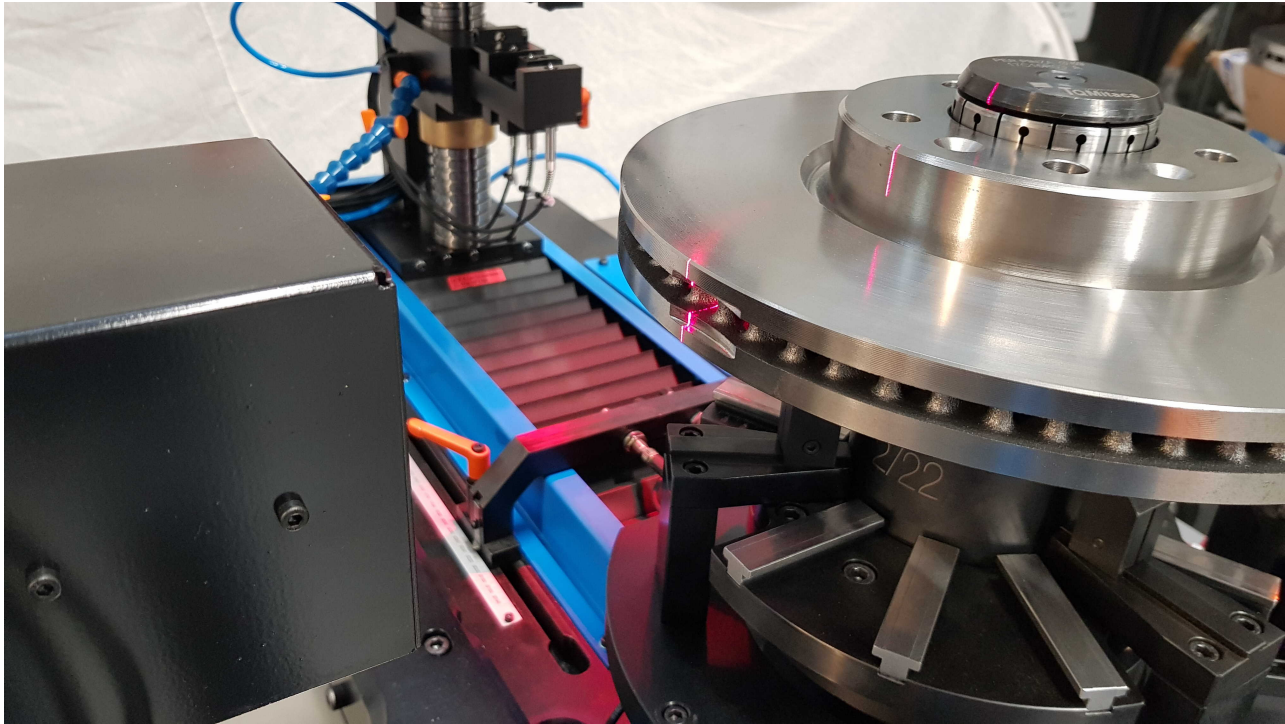


**Itadefect**

TQM Itaca Technology sviluppa soluzioni modulari da installare sui propri banchi di misura per la verifica del profilo esterno ad esempio di Dischi Freno e la ricerca di difetti (porosità, sbeccature, difetti derivanti da processo di fonderia ecc) dopo le lavorazioni meccaniche.

Questo sistema si basa su un LASER 2D che scansiona la superficie e analizza il profilo acquisito tramite un software specificatamente sviluppato per questo scopo: ITADEFECT.

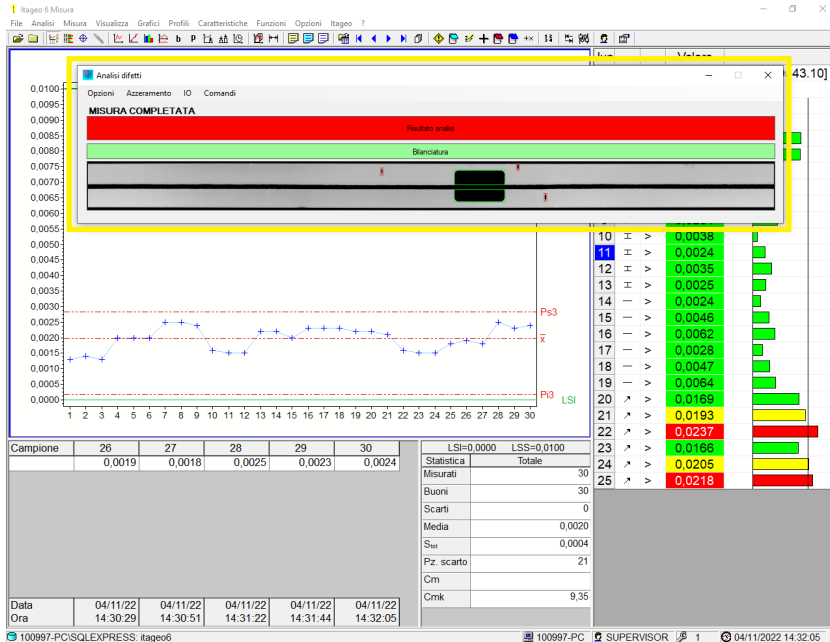
Il sistema prevede un supporto regolabile e un carter di protezione automatizzato in modo da schermare la fonte LASER quando non in lettura e prevenire eventuali problemi di esposizione degli operatori e manutentori durante le operazioni a bordo del banco.

Il sistema è integrabile sulla [meccanica delle postazioni ITAGEO 6](#) e di conseguenza collegato al PC che gestisce l'acquisizione.

Il software è in grado di riconoscere sia difetti (della dimensione minima di: 2mm diametro, 1mm profondità) che bilanciatura.



Itadefect



Al termine del test, effettuato durante il normale ciclo di funzionamento del banco Disco Freno dimensionale, il software comunicherà ad [ITAGEO](#) (dopo aver effettuato un breve setup iniziale sulla dimensione difetti e bilanciature presenti) se il pezzo risulta BUONO o SCARTO per la presenza di difetti superficiali e verrà salvata l'informazione come una caratteristica di tipo "Attributo".

Questo test permette un notevole risparmio in termini di tempo (controllo automatizzato in-process) e permette di effettuare un controllo macroscopico sulla presenza di difetti senza ricorrere a tecniche più costose o lente in esecuzione.

Inoltre, questa tipologia di test si può applicare a tante tipologie di pezzo finito o semilavorato (disco freno, tamburo, motore elettrico, albero tornito ecc ecc), ovvero in ogni situazione in cui venga effettuato un controllo dinamico con la rotazione del pezzo.



Itadefect

