



## Strumentazione standard

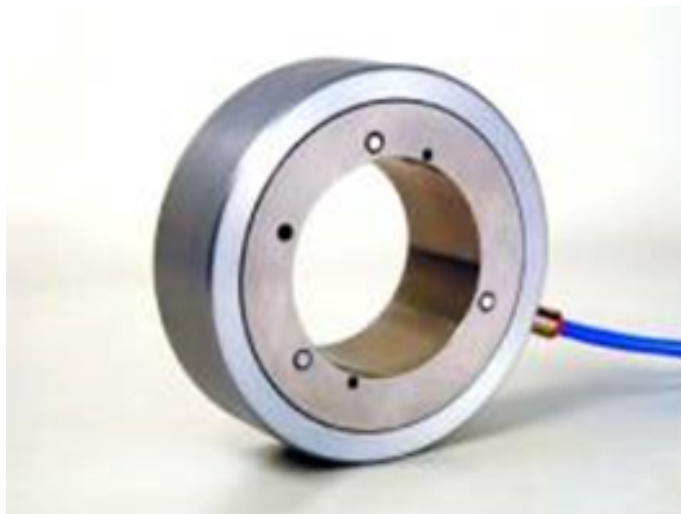
---

### MISURA PNEUMATICA E TAMPONI AD ARIA

TQM Itaca Technology è in grado di fornire tutto il necessario per la misura pneumatica. Chi ha la necessità di registrare la misura, visualizzare carte di controllo, produrre report, potrà collegare il tampone e/o l'anello pneumatico alle postazioni Itastat 6 Misura.



Tamponi pneumatici, da diametro 1 mm a diametro 200 mm. Disponibili per Fori Ciechi e per Fori Passanti. Standard a due ugelli, a richiesta con tre, quattro o sei ugelli. Accessori disponibili: prolunghe per la misura di fori profondi, manici, anelli di fissaggio per misura di fori passanti, tubi aria, etc..



Anelli pneumatici, da diametro 1,50 mm a 200 mm. Standard a due ugelli, a richiesta con tre o quattro ugelli.



**Strumentazione standard**

---

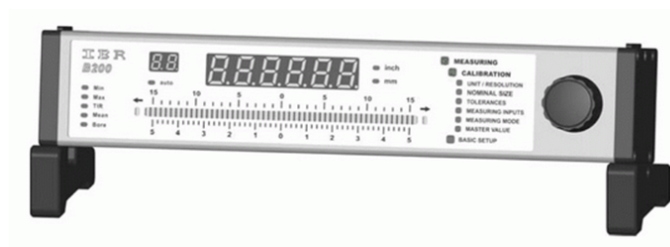




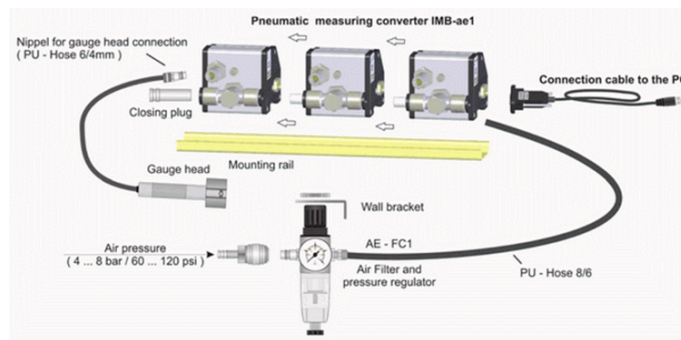
## Strumentazione standard

Anelli e tamponi di taratura, forniti con rapporto di prova o con certificato Accredia/SIT Tamburini, centro LAT/SIT N° 79.

## ACCESSORI



Colonne e box di misura, disponibili nelle versioni:  
Multi-strumento  
Misura Statica  
Misura Dinamica (Max, Min, TIR, Media)  
Selezione in Classi



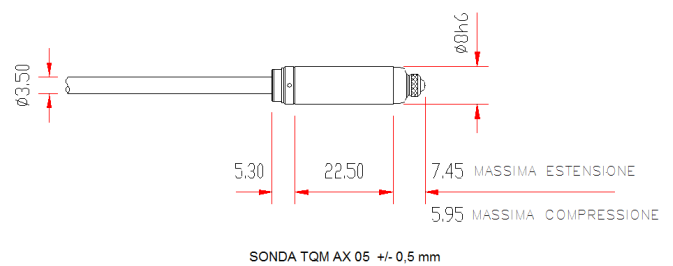
Convertitori pneumo-elettronici, per il collegamento via usb a postazioni SPC - Itastat 6 Misura, per la visualizzazione delle carte di controllo, il salvataggio delle misure, la stampa dei report, etc...

## MISURA ELETTRONICA E SONDE ANALOGICHE A MATITA

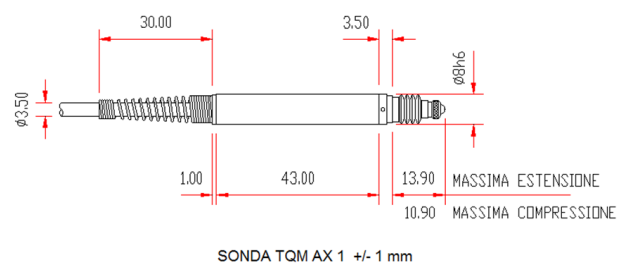


## Strumentazione standard

TQM Itaca Technology equipaggia i suoi calibri con sonde analogiche HBT personalizzate. Le sonde sono disponibili anche come singoli articoli a prezzi competitivi. Di seguito si possono trovare alcuni modelli tra i più utilizzati (sono disponibili anche altri modelli):



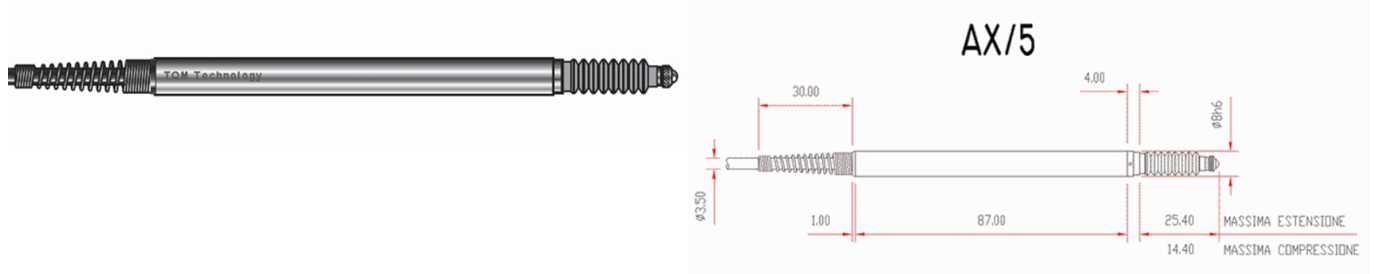
AX/0.5: campo di misura +/- 0,5 mm



AX/1: campo di misura +/- 1 mm  
Disponibile anche con uscita cavo a 90° e con retrazione pneumatica dell'asta di misura.



## Strumentazione standard



AX/5: campo di misura +/- 5 mm.

Disponibile anche con uscita cavo a 90° e con retrazione pneumatica dell'asta di misura.



## Strumentazione standard

| Serie AX   |                          |                |                |
|--|--------------------------|----------------|----------------|
| Cavo di uscita assiale (HBT)   | AX/0.5                   | AX/1           | AX/5           |
| Cavo di uscita radiale (HBT)   |                          | AX/1R          | AX/5R          |
| Retrazione pneumatica asta di misura (HBT)   |                          | AX/1V          | AX/5V          |
| Diametro corpo   | 8h6                      |                |                |
| Campo di misura (mm)   | ± 0,5                    | ± 1,0          | ± 5,0          |
| Pre-corsa (mm)   | 0,15                     |                |                |
| Extra-corsa (mm)   | 0,35                     | 0,35           | 0,85           |
| Accuratezza (*)  | 0,5 - 1<br>µm            | 0,5 - 1 µm     | 0,5 - 5 µm     |
| Ripetibilità (µm)  | <0,15                    |                |                |
| Forza esercitata dalla punta (N) al centro della corsa ± 20%                             | 0,7                      |                |                |
| Risoluzione  | Dipende dall'elettronica |                |                |
| Coefficiente di temperatura (% FSO/°C)   | 0,03                     | 0,01           | 0,01           |
| (*) L'accuratezza è la percentuale del valore rilevato o µm (valore maggiore tra i due). |                          |                |                |
| Interfaccia elettrica (Semiponte inserito (plugged))                                     |                          |                |                |
| Sensibilità (**) (mV/V/mm) ± 0,5%  | 73,5                     | 73,5           | 14,7           |
| Corrente di alimentazione (mA/V) ± 5,0%  | 1,2                      | 1,0            | 1,2            |
| Interfaccia elettrica (Semiponte non inserito (unplugged))                               |                          |                |                |
| Sensibilità (mV/V/mm) ± 5,0%   | 82                       | 83             | 51             |
| Intervallo pressione vuoto pneumatico  |                          |                |                |
| Pressione di lavoro (Bar)  | -                        | da 0 a<br>0,27 | da 0 a<br>0,27 |
| Caratteristiche ambientali   |                          |                |                |
| Temperatura di stoccaggio (°C)   | da -40 a +100            |                |                |
| Temperatura di esercizio con guaina (°C)   | da +5 a +80              |                |                |
| Temperatura di esercizio senza guaina (°C)   | da -10 a +80             |                |                |
| Classificazione IP   | IP 65                    |                |                |

## ACCESSORI

Colonne e box di misura, disponibili nelle versioni:  
 Multi-strumento  
 Misura Statica  
 Misura Dinamica (Max, Min, TIR, Media)  
 Selezione in Classi



## Strumentazione standard

---

### Interfacce di collegamento a postazioni SPC Itastat 6 Misura

Sono disponibili varie tipologie di interfacce per il collegamento di sonde analogiche alle postazioni Itastat 6 Misura.

La scelta dell'interfaccia dipende essenzialmente dalle esigenze di misura.

Per misure statiche, con calibri con carico/scarico manuale, di caratteristiche con ampie tolleranze, possono essere sufficienti interfacce che si collegano alle postazioni mediante porta usb.

Per misure dinamiche, calibri automatici con carico/scarico con robot o manipolatore, tante sonde, tolleranze ristrette è consigliato l'utilizzo dell'interfaccia [iDaq4Geo](#)