



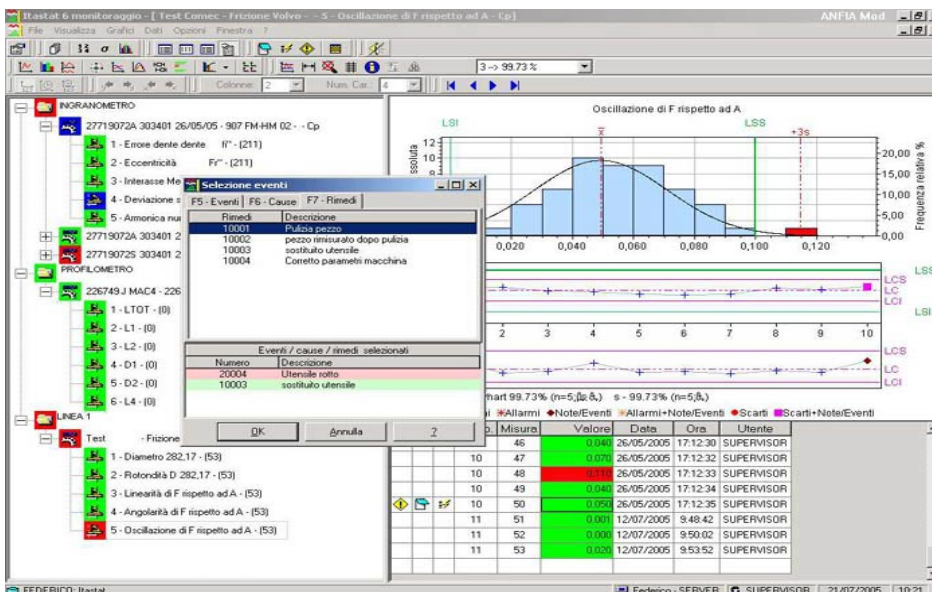
Monitoraggio Misure - Italarm

Il monitoraggio e la supervisione dei processi di produzione è un'esigenza percepita da un numero crescente di aziende. TQM Itaca Technology ha sviluppato il software ITALARM, per il monitoraggio in tempo reale degli allarmi statistici di tutte le postazioni di misura presenti in azienda.

L'architettura prevede il monitoraggio dei dati che confluiscono nel database Itastat (MS-SQL) a carico di un Server Italarm. Sul server possono essere configurate tutte le caratteristiche critiche che si desidera tenere sotto controllo con l'immediata visualizzazione dei lotti che contengono caratteristiche in allarme. Tramite i client Italarm è possibile remotare il monitoraggio permettendo così efficaci reazioni agli allarmi.

Italarm è utile sia come sintesi per i vari responsabili che come sistema di segnalazione e consultazione allarmi verso le linee di produzione.

Nella schermata d'esempio sono rappresentate, nella parte sinistra dello schermo, tre postazioni monitorate, di cui due in allarme.



- Ingranometro, con tre lotti aperti, il primo registra un allarme importante (Blu), il secondo è Ok (Verde), il terzo registra un allarme critico (Rosso).
- Profilometro, un lotto aperto, Ok (Verde).
- Linea 1, un lotto aperto che registra un allarme critico (Rosso) a carico della caratteristica 5 - Oscillazione di F rispetto ad A.

Nella parte destra sono visualizzati Istogramma, Carta di Controllo e Tabella Dati della caratteristica 5 - Oscillazione di F rispetto ad A, con evidenziata la causa dell'allarme e le note/eventi registrate dagli operatori di linea.



Monitoraggio Misure - Italarm

È possibile portare l'informazione dell'allarme statistico a bordo macchina:

- Mediante segnalazione visiva o sonora;
- Italarm client a bordo macchina, configurato per visualizzare il lotto in produzione sulla specifica postazione.

La criticità degli allarmi statistici è configurabile secondo tre livelli; critico, importante, secondario, evidenziando ciascun livello con specifici colori.