

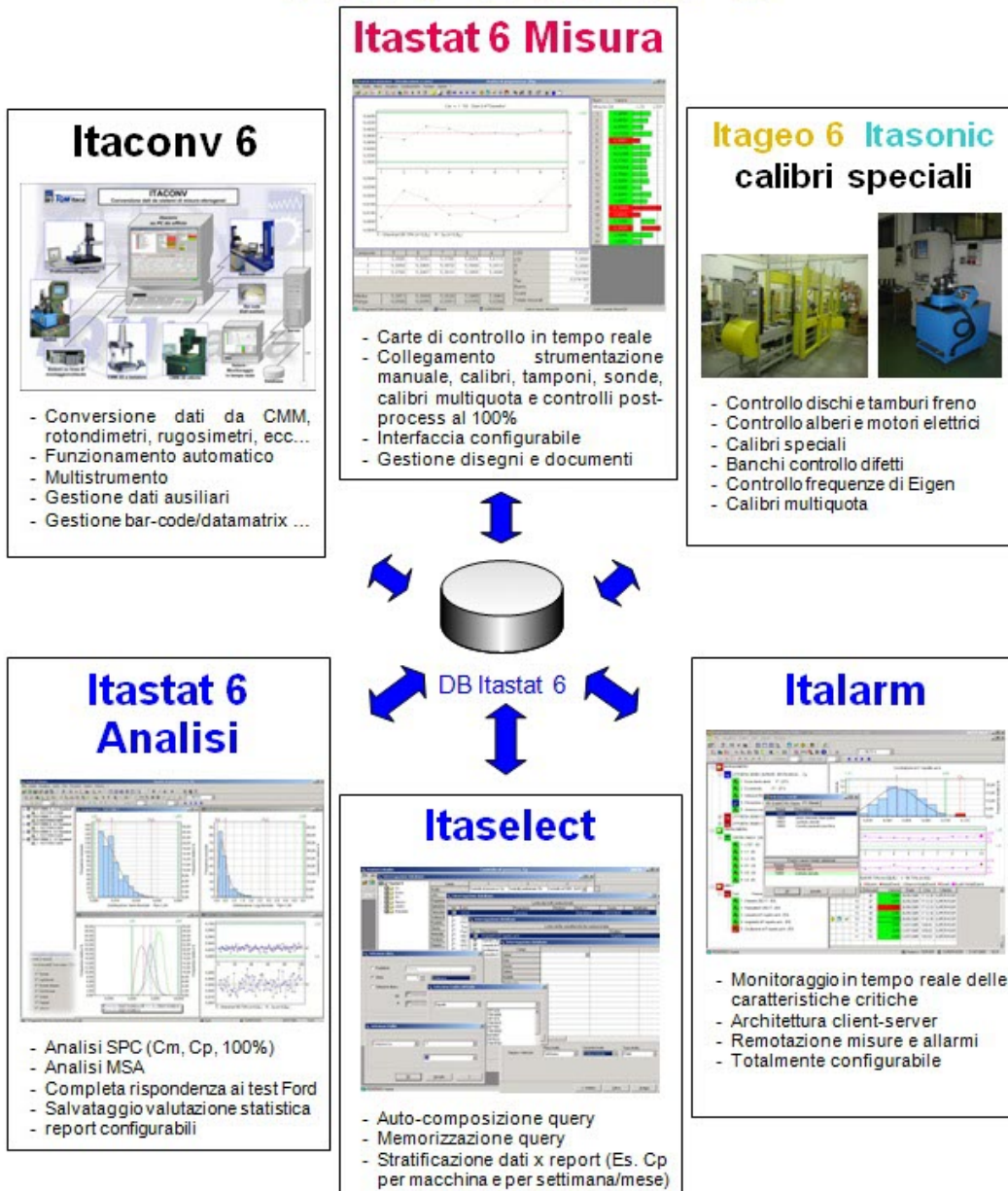


**Raccolta dati - Itaconv**

Oggi è obbligatorio misurare ciò che si produce. Spesso misurare non è però sufficiente: è necessario gestire e organizzare razionalmente le misure disponibili, per ridurre al minimo i costi e massimizzarne l'utilità.

L'immagine schematizza le funzioni principali dei moduli software dedicati alla raccolta e gestione dei dati di misura.

**Suite Itastat 6**





## Raccolta dati - Itaconv

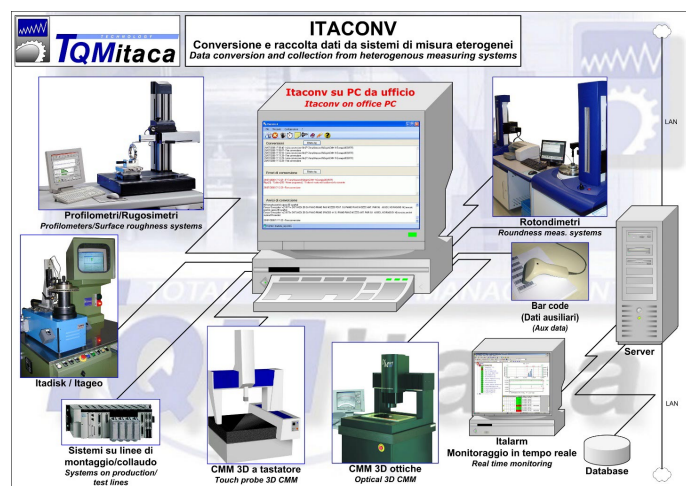
Le misure possono provenire sia dalla sala metrologica che dalle linee di produzione; in sala metrologica sono raccolti tramite il software Itaconv 6, che legge i files provenienti dagli strumenti e scrive piani di controllo e misure nel database di Itastat 6.

In linea di produzione i dati possono essere raccolti da postazioni SPC gestite dal software Itastat 6 Misura o da postazioni speciali, che possono essere dotate anche di software speciale dedicato.

I dati provenienti dalla produzione sono salvati nello stesso database Itastat 6.

I dati poi possono essere oggetto di analisi statistica (software Itastat 6 Analisi), è possibile effettuare selezioni e stratificazioni molto dettagliate (software Itaselect) ed è possibile effettuare il monitoraggio in tempo reale di tutte le postazioni collegate al database (software Italarm).

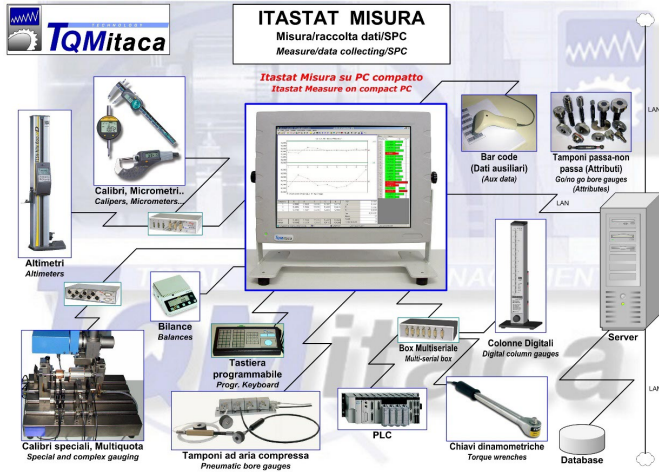
Nelle immagini seguenti alcuni esempi:



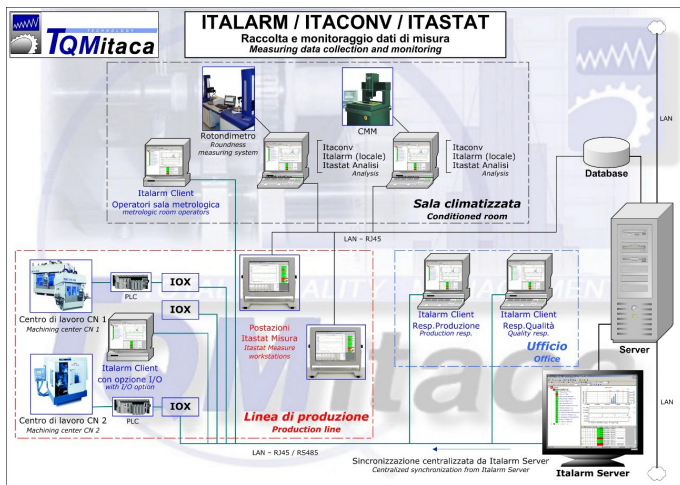
Esempi di strumenti (dotati di PC e con generazione di files) interfacciabili mediante Itaconv 6



Raccolta dati - Itaconv



Esempi di strumenti manuali che si possono interfacciare a una postazione SPC Itastat Misura



Esempio di struttura di raccolta dati con sala metrologica, linea di produzione, ufficio qualità, database sul server, monitoraggio con interazione diretta sulle macchine di lavorazione.